

Atenem i acompanyem la població jove i el seu entorn en el procés de creixement per afavorir la vivència d'una sexualitat positiva i responsable

L'IMPACTE DEL CJAS

	Nº Joves	Visites	Consultes	Sexe	Edat mitja
Atesos/es presencialment	2.321	3.424	3.811	78,2% ♀ / 21,8% ♂	20,7
Atesos/es on-line	707		745	74% ♀ / 21% ♂	20,7
Atesos/es telefònicament	2.292		2.413	69% ♀ / 31% ♂	23,4
Atesos en intervencions grupals	4.493			48% ♀ / 52% ♂	16
TOTAL	9.813	3.424	6.969		

COM SON LES USUARIES I USUARIS PRESENCIALS

Total: 3.424 visites realitzades per 2.321 joves i adolescents atesos. Per 1.583 joves era la primera vegada que visitaven el centre.

Edat mitja de primeres visites: 21 anys (19,7 ♀ i 22,4 ♂)

Sexe: 8 de cada 10 son noies. Elles son majoria en les demandes de tots els serveis i pel que fa als nois, fins a un de cada tres ve com acompanyant

Freqüència visites: La meitat dels joves (47%) ens han visitat dues o més vegades durant l'any

D'on vénen: 75% Barcelona ciutat / 20% resta de província de Barcelona / 5% fora de la província

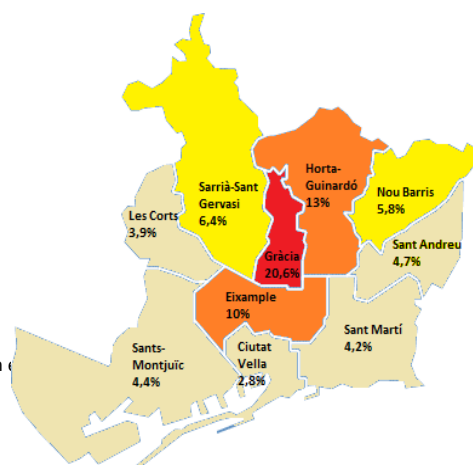
Nivell d'instrucció: 40% estudis universitaris / 40% ESO i Batxillerat / 20% Grau mig i altres

Situació laboral: 65% estudien / 21% treballen / 4% estudia + treballa / 6% atur / 3% no valorable

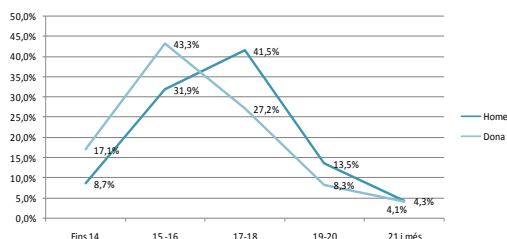
Mètodes anticonceptius habituals: Preservatiu 70% / Coitus interruptus 10% / ACO 8%

Edat mitja de la primera relació sexual coital: 16,48 anys. 0,7 anys abans en el cas de les noies que en tenen menys dels 15 anys, per un 8,7% dels nois.

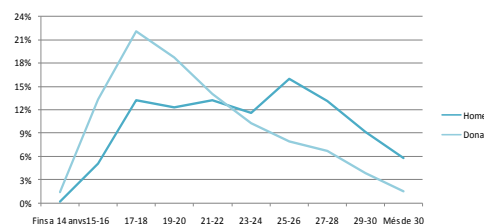
Motius de consulta en primeres visites: Anticoncepció d'emergència 31% / prova VIH 27% / amenorrea 15% / demanda IVE 5,5% / consulta anticoncepció hormonal 4,4%



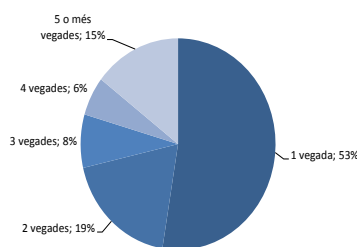
Origen de la població usuària que ve de Barcelona ciutat (per districtes)



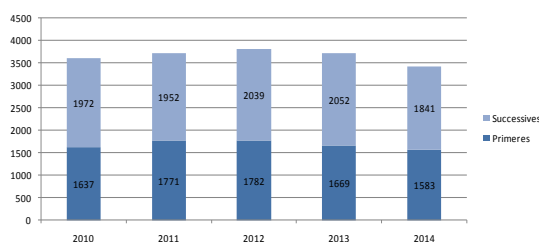
Distribució per grups d'edat i sexe de la primera relació sexual coital



Distribució per grups d'edat i sexe de la primera visita al CJAS



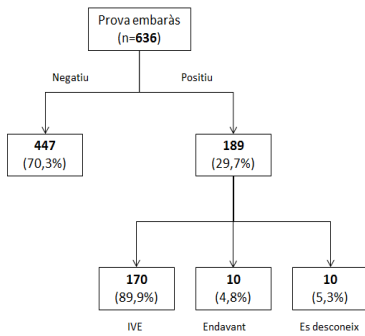
Número de vegades que han visitat el centre



Evolució de visites al centre (primeres i successives)

SOBRE L'EMBARAS I LES IVE

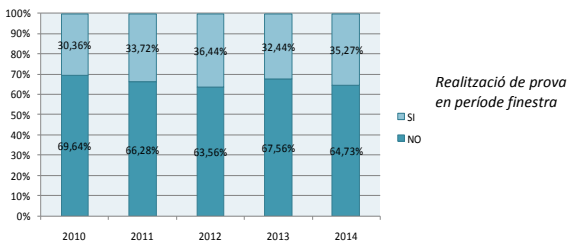
Total: 636 proves, un 30% positives. D'aquestes un 90% opten per IVE
Edat mitja: En fer-se la prova 19 anys, amb resultat positiu 20,4 anys.
Origen: 57,3% Catalunya, 37,7% d'Amèrica Llatina.



Sobre les menors d'edat: Un 31% de les que es fan la prova.
Setmanes d'embaràs en la detecció: La mitja és de 7,2 setmanes
Derivació i tipus d'IVE: El 97% de les noies que van optar per l'IVE se les va derivar a clíniques per l'avortament quirúrgic.

SOBRE EL VIH/SIDA

Total i resultats: 610 proves, 4 d'elles positives (Taxa reactius 0,7%).
 182 van voler fer-se també la prova ràpida per la detecció de la sífilis, amb cap positiu
Evolució total proves: Des del 2011, any amb el pic més alt pel que a les proves realitzades (867), s'ha disminuït fins les 610 del 2014, suposant una disminució d'un 30%.
Edat mitja: 24 anys (24,5 ♂ i 23,6 ♀)
Sexe: 56,5% ♂ i 43,5% ♀ (Tots 4 reactius eren nois)
Lloc de naixement: 75% Espanya, 10% Amèrica Llatina, 10% Europa



SOBRE EL TREBALL COMUNITARI

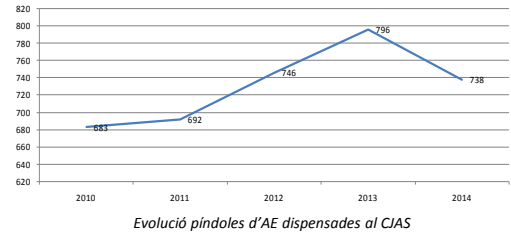
TALLERS I INTERVENCIONS EDUCATIVES AMB JOVES

Edat: joves d'entre 12 a 20 anys (segons el programa)
Número de tallers realitzats en joves: 246
Número de joves que han rebut els tallers: 4493 (52% ♂ i 48% noies)
Número de joves en situació vulnerable que han rebut els tallers: 267

	Nº tallers	Nº nois	Nº noies	Total
Recolzament al Programa "Parlem-ne" ASP de Barcelona	52	608	584	1192
Joves en risc social. Generalitat de Cat. i Ajunt Bcn.	64	240	94	334
Demandes directes dels Centres Educatius	106	1331	1312	2643
Construint Relacions+ Igualitàries Aj.Barcelona	10	128	112	240
Construint Relacions+ Igualitàries "La Caixa"	3	0	11	11
Altres/varies (Grups especials)	7	27	16	43
Tallers de l'Aquí T'escoltem	4	15	15	30
TOTAL	246	2349	2144	4493

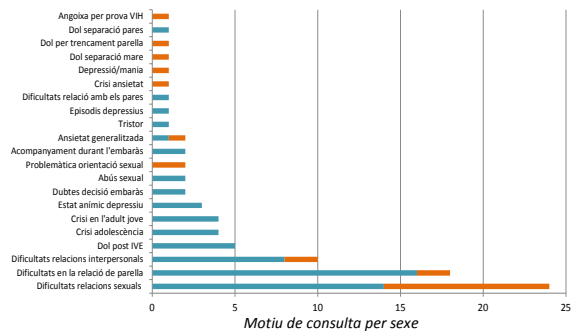
SOBRE L'ANTICONCEPCIÓ D'EMERGÈNCIA

Total: 738 píndoles d'anticoncepció d'emergència dispensades
Edat mitja: 18,68 anys. El 77% de les usuàries tenien entre 15 i 20 anys i destaca que una de cada quatre tenia d'entre 15 i 16 anys.
Mètode anticonceptiu habitual: Preservatiu 89%/ Coitus interruptus 5,71% / ACO 4,53%
Origen: 80% nascudes a l'estat espanyol i 20% a Amèrica Llatina (Equador, Colòmbia i Perú)
Repetició: Una de cada quatre noies havien pres en alguna ocasió anterior l'AE al CJAS (en aquest any o anteriors). La majoria d'aquestes (64%) només han repetit en una ocasió, un 20% en dues ocasions i la resta en tres o més ocasions



SOBRE L'ATENCIÓ PSICOLÒGICA

Total: 87 joves i 9 adults (pares i mares de joves) han rebut acompanyament atenció psicològica amb un total de 439 visites
Sexe: 22 ♂ i 65 ♀
Edat mitja: 22,2 anys
Tipus de consulta: Acompanyament (45) / Psicoteràpies focals breus (31) / Altres (11)
Motius de consulta principals: Dificultats en: relacions sexuals (24) / relació de parella (18) / relacions interpersonals (10)



INFORMACIÓ I SENSIBILITZACIÓ

Visites a la pàgina web: 55.480 visites
Targetes de divulgació del CJAS: 5.000 targetes distribuïdes
 10 actes de sensibilització i formació a professionals